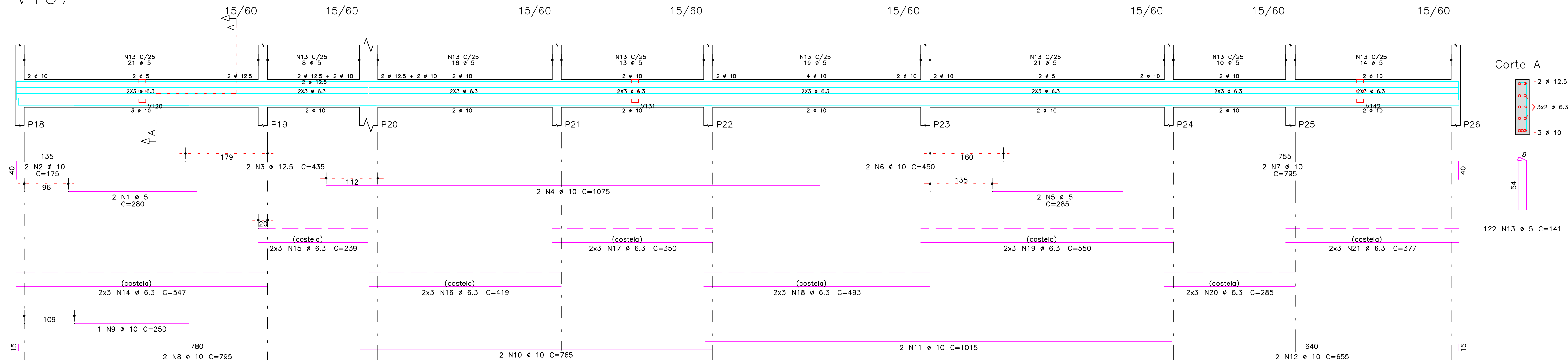
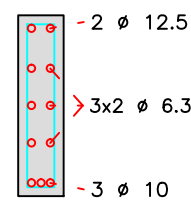


V107



Corte A

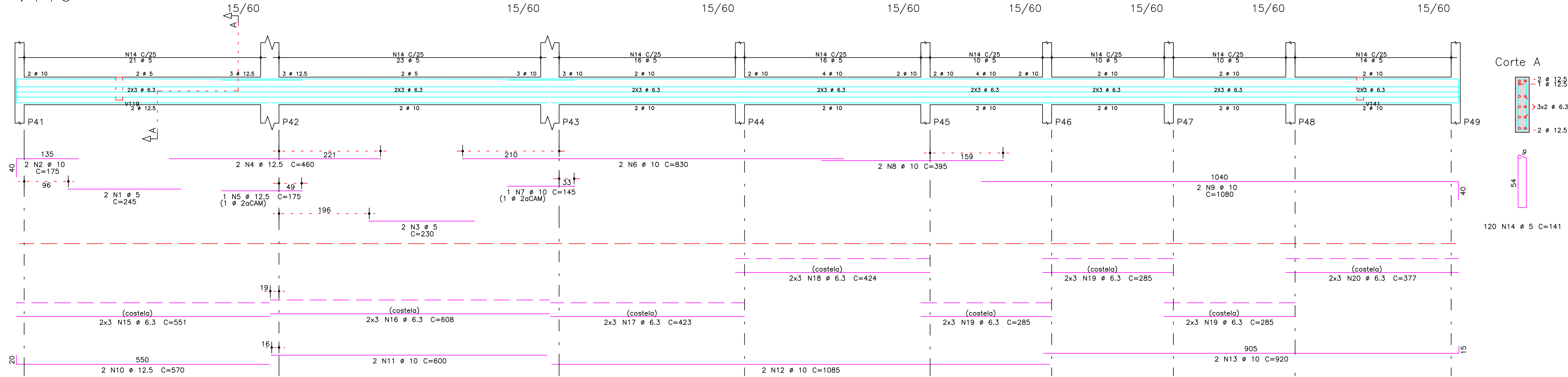


122 N13 Ø 5 C=141

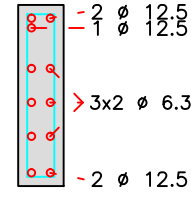
	AÇO	POS	BIT (mm)	QUANT	COMPIMENTO	
					UNIT (cm)	TOTAL (cm)
V107	60B	1	5	2	280	560
	50A	2	10	2	175	350
	50A	3	12,5	2	435	870
	50A	4		2	1075	2150
	60B	5	5	2	285	570
	50A	6	10	2	450	900
	50A	7	10	2	795	1590
	50A	8	10	2	795	1590
	50A	9	10	1	250	250
	50A	10	10	2	765	1530
	50A	11	10	2	1015	2030
	50A	12	10	2	1310	2620
	60B	13	5	122	141	17202
	50A	14	6,3	6	547	3282
	50A	15	6,3	6	239	1434
	50A	16	6,3	6	419	2514
	50A	17	6,3	6	350	2100
	50A	18	6,3	6	493	2958
	50A	19	6,3	6	550	3300
	50A	20	6,3	6	285	1710
50A	21	6,3	6	377	2262	
V116	60B	1	5	2	245	490
	50A	2	10	2	175	350
	60B	3	5	2	230	460
	50A	4	12,5	2	460	920
	50A	5	12,5	1	175	175
	50A	6	10	2	830	1660
	50A	7	10	1	145	145
	50A	8	10	2	395	790
	50A	9	10	2	1080	2160
	50A	10	12,5	2	570	1140
	50A	11	10	2	1200	2400
	50A	12	10	2	1085	2170
	50A	13	10	2	920	1840
	60B	14	5	120	141	16920
	50A	15	6,3	6	551	3306
	50A	16	6,3	6	608	3648
	50A	17	6,3	6	423	2538
	50A	18	6,3	6	424	2544
	50A	19	6,3	18	285	5130
	50A	20	6,3	6	377	2262

RESUMO AÇO CA 50-60			
AÇO	BIT (mm)	COMPR (m)	PESO (kg)
60B	5	362	56
50A	6.3	390	96
50A	10	220	136
50A	12.5	31	30
Peso Total		60B =	56 kg
Peso Total		50A =	261 kg

V1 16




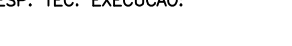
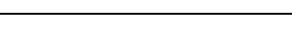
Corte A



120 N14  $\phi$  5 C=141

O acesso ao Modelo Estrutural em dimensão pode ser executado pelo QR CODE ao lado, podendo acessar via celulares, tablets e quaisquer outros dispositivos.



 <p>Schuring &amp; Schuring</p>	<p align="center"><b>Schuring &amp; Schuring Ltda.</b></p> <p align="center">Escritorio Técnico B.E.SCHURING – Projetos de Engenharia</p> <p align="center">Av. XV de Novembro, 489 – Porto 2o. Andar – Cuiabá MT</p> <p align="center">Fone:(55) 321 9959 – Fax:(065) 623 5066 – Email – schuring@terra.com.br</p>		
	PROJETO:	OBRA:	
	PROPRIETARIO:	PREFEITURA MUNICIPAL DE VARZEA GRANDE MT	
	PREFEITURA MUNICIPAL VARZEA GRANDE MT	Unid. Básica de Saúde UBS–MATILDE CURVO DE MORAES	
RESP. TEC. EXECUCAO:	END.: Av. dos Bandeirantes.		
	Conj. Habit. José Carlos Guimarães, Várzea Grande-MT		
AUTORES DO PROJETO:	ASSUNTO: BALDRAME DET ARM VIGA		
 <u>Benedito Eliseu Schuring</u> Eng Civil – CREA 715/D–MT	PECAS DETALHADAS V107 / V116		
 <u>Andre Luiz Schuring</u> Eng Civil – CREA 8697/D–MT	FCR:  ESCALA: 1:50	DIRETOR-AUTORES RESERVADOS VERIFICAR MEDIDAS NA OBRA  ARQUIVO:	
		DATA: 15/07/2019 FOLHA No. 19	